

PS731 关于数字凸轮的订货代码

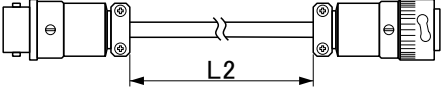
2023年11月02日作成

PS731 - **04** **15** **18** CH1 CH2 CH3 CH4 CH5 CH6 CH7 CH8 **D D D - - A A A - W**

· 面板规格 (P)
更改面板语言。
-: 日文规格 E: 英文规格

· 编码器连接线 (L2)
请选择编码器和PS731连接线长度。

50: 50cm	03: 3m	07: 7m
01: 1m	04: 4m	10: 10m
02: 2m	05: 5m	



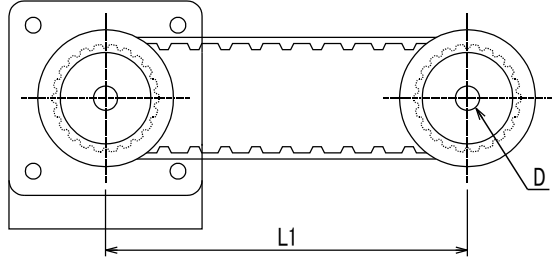
-W: 2023年10月21日之后, 皮带轮的齿数将为22。

· 输出素子
凸轮输出素子的选定

D: DC-SSR (5~24VDC 0.5A)
A: AC-SSR (75~240VAC 1A)
-: 不要输出素子

· 冲床 (凸轮轴) 上的同步轮 (D)
请根据轴径来选择安装在冲床凸轮轴上的同步轮。

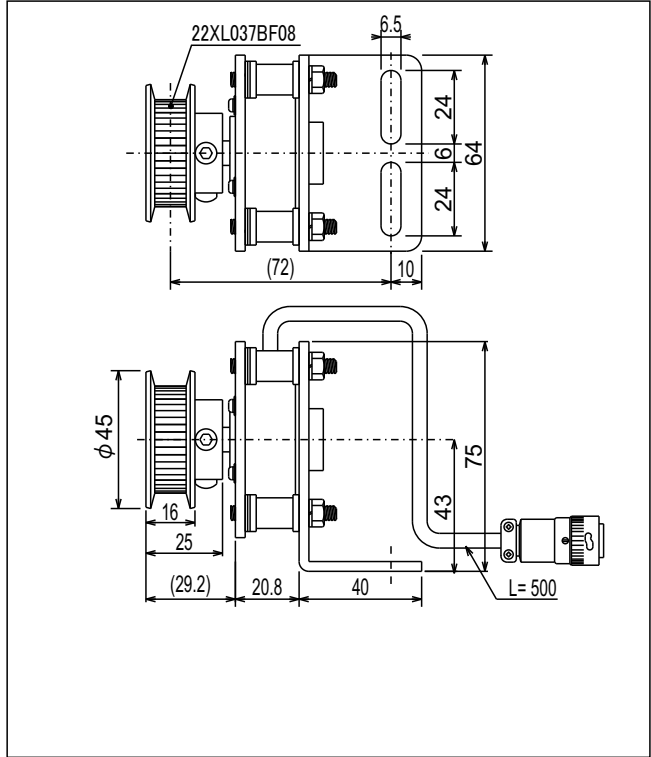
08: φ8	12: φ12	16: φ16
09: φ9	14: φ14	18: φ18
10: φ10	15: φ15	



· 同步链接皮带 (L1)
请根据编码器和冲床凸轮轴间距来选择同步链接皮带。

	同步传带的标尺距离(L1)
84: 84XL037	50mm
90: 90XL037	58mm
11: 110XL037	83mm
15: 150XL037	134mm
19: 190XL037	185mm
22: 220XL037	223mm

编码器装置 (ECD-03A)



标准附属品

- 使用说明书 (日本語)
(如需英文规格, 请添加英文说明书)
- 配线电缆20P 5m
- 绝缘端子套(CH1~CH8 各2个)
- 标记贴纸

详细请咨询和弊社营业部门。